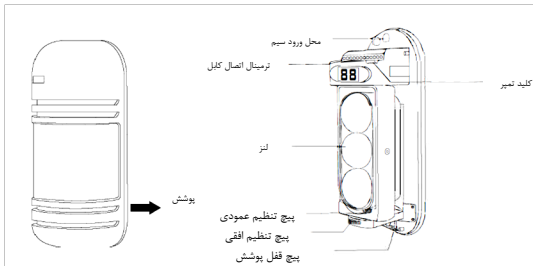


# راهنمای نصب بیم ۳ خط مدل BA-250 B3

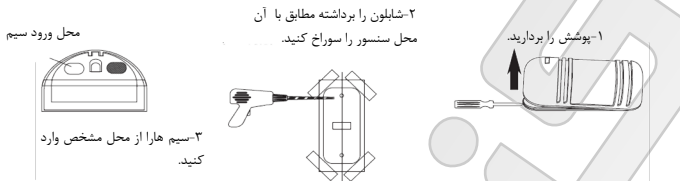
## ۲- مشخصات فنی

مدل		فاصله تشخیص
BA-250	۲۵۰ متر	فضای خارج
	۷۵۰ متر	فضای داخل
تعداد سنسور های بیم		۳
حالت تشخیص		قطع شدن همزمان ۳ خط نوری
منبع نوری		پرتو نوری مادون قرمز
زمان واکنش		(قابل تنظیم) ۲۴۰-۵۰ms
ولتاژ ورودی		۱۳.۸-۲۴V
AC/DC30V 30mA Max	خروجی رله NO.NC	خروجی اعلام هشدار
AC/DC30V 30mA Max	خروجی رله NC	خروجی اعلام خرابی
DC24V 0.5A max	خروجی رله NC	خروجی کلید تمپر
توان مصرفی		≤ ۹۰mA
دما و رطوبت محل نصب		۹۵%~۵% (رطوبت نسبی) — ۲۵°C ~ ۵۵°C (نما)
تنظیم زاویه افقی		۱۸۰° (±۱۰°)
تنظیم زاویه عمودی		۲۰° (±۱۰°)
جنس بدنه		رزین پلی کربنات
وزن خالص		۱۲۵۰ گرم (گیرنده + فرستنده)

## ۳- مشخصات بدنه



## ۵- روش تنظیمات و نصب



## ۵- دیپ سوئیچ

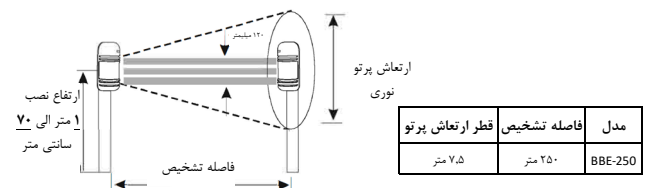
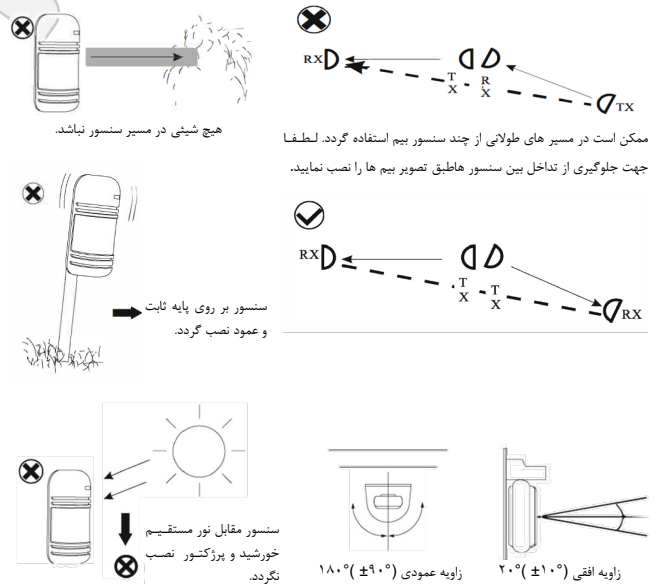
حالت	قدرت سیگنال	تنظیم فرکانس	تنظیم آدرس BUS	حالت نمایش آدرس و فرکانس
۱	ON	ON	OFF	ON
۲	ON	ON	OFF	ON
۳	ON	ON	OFF	ON

حالت	قدرت سیگنال	تنظیم فرکانس	تنظیم آدرس BUS	حالت نمایش آدرس و فرکانس
۱	ON	ON	OFF	ON
۲	ON	ON	OFF	ON
۳	ON	ON	OFF	ON

- تنظیم فرکانس: برای ورود به تنظیمات دیپ سوئیچ ۷ را روشن و دیپ ۸ را خاموش کنید. سپس بروی صفحه نمایش فرکانس را مشاهده می کنید. با تغییر دیپ سوئیچ های ۱، ۲، ۳ مطابق جدول شماره ۱ فرکانس را تنظیم کنید.
- تنظیمات آدرس دهی BUS: برای ورود به تنظیمات BUS دیپ سوئیچ ۷ را خاموش و دیپ سوئیچ ۸ را روشن کنید. صفحه نمایش آدرس BUS را نشان می دهد با تغییر دیپ سوئیچ ۱، ۲، ۳، ۴، ۵، ۶ آدرس BUS را تنظیم کنید.
- حالت نمایش قدرت سیگنال: دیپ سوئیچ ۷ و ۸ را در حالت روشن قرار دهید تا قدرت سیگنال بر روی صفحه نمایش مشاهده کنید.
- حالت نمایش قدرت سیگنال و فرکانس متناوبی: دیپ سوئیچ ۷ و ۸ را در حالت خاموش قرار دهید. در این حالت دیپ سوئیچ ۱، ۲، ۳، ۴، ۵، ۶ عمل نمیکند.

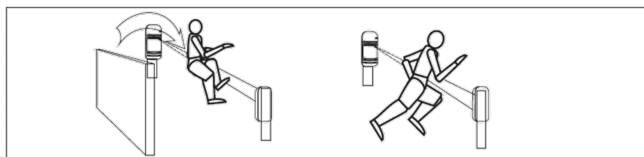
## ۴- نکات مهم جهت تنظیم و نصب سنسور



مدل	فاصله تشخیص	قطر از تعاش پرتو نوری
BBE-250	۲۵۰ متر	۷.۵ متر

#### ۴- تنظیمات و زمان واکنش

لطفا تصاویر را مشاهده کنید.  
باتوجه به محل نصب زمان واکنش را تنظیم کنید.  
بازه زمان عملکرد ۵۰-۲۴۰ میلی ثانیه.



بیشترین سرعت : ۶۸ میلی ثانیه

دوین : ۴ میلی ثانیه

حرکت سریع : ۱.۲ میلی ثانیه

حرکت معمولی : ۰.۷ میلی ثانیه

حرکت آرام : ۰.۴ میلی ثانیه



#### ۴- ال ای دی (LED)

بعد از اتمام تنظیمات لطفا تست پیاده روی را انجام دهید.

قرمز	سبز	گیرنده و فرستنده
همیشه روشن	هنگامی که سنسور سیگنال باس را دریافت نمیکند	روشن و خاموش شدن ال ای دی فرستنده
هنگام اعلام هشدار ال ای دی روشن میشود. هنگام آماده به کار ال ای دی خاموش است.	هنگامی که سنسور سیگنال باس را دریافت نمیکند	روشن و خاموش شدن ال ای دی گیرنده

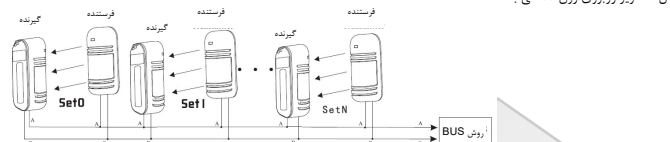
#### ۴- تنظیمات زون بندی BUS:

ابتدا وارد تنظیمات آدرس دهی BUS شوید. مطابق شکل تنظیمات آدرس دهی را انجام دهید.

روشن - DIP1

خاموش - DIP2

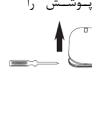
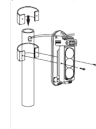
مثال : تصویر روبروی زون ۱۷ می باشد.



پوشش را

پوشش را

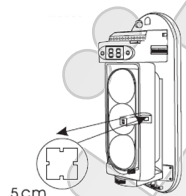
پایه را سوراخ نمایید سیم را



نمای پشت

تراز کردن پرتوی نوری:  
از طریق حفره ۵ سانتیمتری تعبیه شده سنسور روبرو را مشاهده کنید.  
توجه: سنسور مقابل دقیقاً باید وسط حفره قرار گیرد

با توجه به شکل با چرخاندن پیچ های حالت عمودی و افقی قدرت سیگنال را تنظیم نمایید. تا سنسور عملکرد بهتری داشته باشد.



5cm



پیچ تنظیم افقی



پیچ تنظیم عمودی

